

Abstrakt:

1	O VARSZTATOVNI	STR. 1
2	CO MOŻEMY ZAOFEROWAĆ	STR. 2-5
3	NASZA MISJA	STR. 6-10
4	VARSZTATOVNIA W LICZBACH	STR. 11
5	LOKAL W WARSZAWIE	STR. 12
6	KONTAKT	STR. 13

## O Warsztatovni:

Fundacja Warsztatovnia to największy inkubator artystyczny w Polsce. Jesteśmy narodowym liderem w organizacji warsztatów wokalnych, kreatywnego pisania i innych dziedzinach sztuki. Działamy w aż **8 największych miastach w Polsce** oraz mamy za sobą już ponad **11 000 godzin przeprowadzonych warsztatów**. Działamy również na rzecz reformy edukacji, szkolimy nauczycieli szkół średnich, tworzymy wystawy, spektakle, wudarzenia i realizujemy projekty współpracy międzynarodowych. Organizujemy projekty charytatywne i inicjatywy społeczne, wspieramy wschodzących artystów i działaczy społecznych w ramach Inkubatora Warsztatovni i wielu innych działań o skali lokalnej, krajowej oraz międzynarodowej.

Nasz zespół to grupa zaangażowanych profesjonalistów z bogatym doświadczeniem w zarządzaniu projektami artystycznymi i społecznymi. Składa się z certyfikowanych menedżerów, specjalistów od marketingu oraz kreatywnych działaczy społecznych z przedsiębiorczym podejściem. Większość z nas zaczynała lata temu od małych projektów społecznych, zdobywając praktyczną wiedzę i umiejętności. Łączy nas pasja do wspierania młodych talentów i promowania inkluzywnej kultury. Jesteśmy gotowi na każde wyzwanie w drodze do spełniania misji naszej Fundacji!

Zachęcamy do poznania naszej misji bliżej i zapoznania się z naszymi osiągnięciami:  
<https://varsztatovnia.pl/misja/>



## Co możemy zaoferować?

### Szkolenia i Warsztaty dla firm

W ramach współpracy możemy zaoferować szkolenia dla pracowników firmy lub dowolnych grup zorganizowanych.

**WARSZTATY MERYTORYCZNE:** Rozwijamy kluczowe kompetencje pracowników przez angażujące warsztaty, które łączą praktykę z realnymi wyzwaniami biznesu – bez nudy, za to z efektem.

- Emisja głosu pod wystąpienia publiczne
- Mindfulness
- Komunikacja w zespole (NVC)
- Work-life balance
- Zwinne zarządzanie



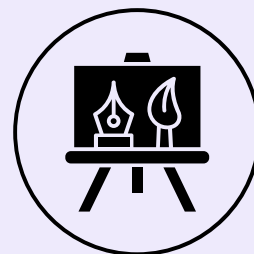
**WARSZTATY INTEGRACYJNE:** Budujemy zgrane zespoły poprzez angażujące i nieszablonowe zajęcia, które wzmacniają relacje, motywację i codzienną współpracę.

- Improwizacja sceniczna
- Warsztaty wokalne
- Firmowy Teleturniej
- Komunikacja międzypokoleniowa



**WARSZTATY DIY:** Pobudzamy kreatywność i współpracę w zespole przez wspólne tworzenie, które uczy otwartości, innowacyjnego myślenia i doceniania różnych perspektyw.

- Ceramika
- Mural zespołowy
- Kreatywny Kolaż
- Dekoracja eko-toreb
- Lasy w słoiku
- Hand-made świece sojowe



I nie tylko! Oferujemy również warsztaty tematyczne i okolicznościowe takie jak wigilie firmowe, mikołajki, dekorowanie pierników, dzień kobiet/mężczyzn a także ofertę personalizowaną na życzenie klienta.

więcej o ofercie szkoleń dla firm: <https://varsztatovnia.pl/biznes/>



## Przykładowe realizacje

### Zadowoleni klienci to nasza wizytówka!

Poznaj nasze dotychczasowe realizacje dla firm z całej Polski. Realizujemy zlecenia zarówno dla małych zespołów managerskich jak i duże wydarzenia dla całych oddziałów czy społeczności na kilkaset osób.

#### Warsztaty tworzenia wieńców adwentowych oraz lasów w słoiku dla EY

Podczas świątecznych warsztatów, uczestnicy własnoręcznie wykonali stroiki bożonarodzeniowe i lasy w słoiku, korzystając z naturalnych materiałów pod okiem doświadczonych instruktorów, całości towarzyszył wigilijny catering – tworząc wyjątkową, integrującą atmosferę przed świętami.

#### Warsztaty teatralne dla Nationale-Nederlanden

Podczas warsztatów uczestnicy przeszli przez serię rozgrzewek, ćwiczeń improwizacyjnych i pracy z ciałem, by następnie – stworzyć własne mini-scenariusze i zaprezentować krótkie scenki na zakończenie spotkania, całość okazała się nie tylko świetną formą integracji, ale też okazją do rozwijania odwagi, uważności i twórczego myślenia w zespole.

#### Warsztaty Work-life balance dla Hotelu Bristol

Podczas warsztatów „Zrównoważone Życie: Praca i Odpoczynek” uczestnicy wzięli udział w serii interaktywnych sesji, łączących techniki mindfulness, zarządzania czasem i redukcji stresu, które pozwoliły im lepiej zrozumieć własne potrzeby, zdefiniować granice oraz wypracować indywidualne strategie dbania o dobrostan i efektywność w codziennym funkcjonowaniu – zarówno zawodowym, jak i osobistym.

#### Nasi klienci:



Microsoft



HOTEL BRISTOL  
WARSAW



WYDAWNICTWO  
Niezwykłe



Fundacja Rozwoju Systemu Edukacji



TIDIC



AKADEMIA  
LEONA KOŹMIŃSKIEGO



Białecki Ośrodek Kultury



## Dodatkowe działania

### Działania promocyjne

**Konkursy i Akcje Promocyjne:** Organizacja konkursów z nagrodami, współdzielone posty na Social Mediach, newslettery informacyjne i promocyjne.

**Działania świadomościowe:** Informacje o partnerze na stronie www oraz w materiałach promocyjnych, wpisy blogowe i wpisy SEO.

**Sponsorowane Webinaria i Podcasty:** Tworzenie treści edukacyjnych i promocyjnych skierowanych do imponującej społeczności Varsztatovni i jej odbiorców.

### Sesje Terapeutyczne

W ramach działającej pod Varsztatovnią Poradni Valeria jesteśmy w stanie zapewnić pracownikom partnera opiekę psychologiczną oraz grupowe szkolenia z zakresu komunikacji bez przemocy, regulacji emocji i innych

### Realizacja Badań i Akcji Dotarcia

**Badania i Ankiety:** Przeprowadzanie badań rynku, ankiet i analiz na temat działań partnera lub jego grupy odbiorców.

**Kampanie Informacyjne i świadomościowe:** Targetowane kampanie marketingowe we współpracy z partnerem, które zwiększają świadomość jego marki przy okazji celu społecznego.

## Dodatkowe działania

### Wydarzenia i Eventy

**Wydarzenia partnerskie:** Organizacja nieszablonowych wydarzeń zgodnie z oczekiwaniami partnera, zaproszenia w roli gościa specjalnego na inne wydarzenia organizowane przez Fundację.

**Publiczna Informacja o Partnerze:** Informacja w mediach i podczas wydarzeń (rollupy, plakaty, stoiska).

**Udostępnienie Lokalu:** Możliwość organizacji wydarzeń partnera w lokalu Fundacji.

### Programy Stażowe i Wsparcie Rekrutacyjne

**Staż i Rekrutacja:** Organizacja programów stażowych, wsparcie w procesach rekrutacyjnych, angażowanie społeczności Fundacji w działania zgodne z celami partnera

### Wsparcie strategii CSR

**Budowanie Wizerunku:** Wsparcie w planowaniu strategii CSR, budowanie wizerunku marki przyjaznej społeczeństwu.

**Działania Społeczne:** Współpraca przy inicjatywach charytatywnych i projektach społecznych.

**Wolontariat Pracowniczy:** Organizacja akcji wolontariackich angażujących pracowników sponsora.

## Działania Fundacji w projektach międzynarodowych

### Echoes of Unity

To międzynarodowy projekt artystyczny, którego celem jest wsparcie ukraińskich artystów zmuszonych do emigracji oraz promocja ich twórczości w Europie. Projekt łączy działania wystawiennicze, edukacyjne i cyfrowe – obejmuje m.in. organizację trzech międzynarodowych wystaw, cykle szkoleń dla artystów w Polsce, Portugalii i Grecji, digitalizację zbiorów i stworzenie platformy online. Poprzez sztukę, EoU buduje przestrzeń do dialogu, integracji i wzmacniania głosu twórców doświadczających wykluczenia w kontekście wojny i migracji. Projekt jest współfinansowany przez UE w ramach programu Kreatywna Europa.

### CIRCLE-T

To projekt rozwijający zrównoważone praktyki w teatrze młodzieżowym poprzez połączenie sztuki, edukacji i ekologii. Jego celem jest wprowadzenie metod gospodarki cyrkularnej do pracy scenicznej i edukacji artystycznej młodych twórców. Fundacja Varsztatovnia współtworzy metodologię projektu, bierze udział w tworzeniu gry edukacyjnej oraz organizuje działania szkoleniowe i upowszechniające w Polsce. Projekt angażuje młodzież i liderów teatrów w Europie, promując odpowiedzialność środowiskową i twórczą współpracę.

Nasze projekty:



## Wybrane Eventy i działania społecznościowe Fundacji

### Konferencja o Inkluzywnej Kulturze “Kultura na Nowo”

Wydarzenie „Kultura na Nowo”, było poświęcone obecności i roli osób z niepełnosprawnościami intelektualnymi w kulturze. Zgromadziło liczne grono ekspertów, artystów oraz uczestników z różnych środowisk, tworząc przestrzeń do wymiany wiedzy, inspiracji i doświadczeń. W programie znalazły się wystąpienia specjalistów z zakresu dostępności, sztuki i edukacji, a także prezentacje twórczości artystów z niepełnosprawnościami intelektualnymi, którzy dzielili się swoimi perspektywami i wyzwaniem.

### Wystawa “Voices of the Unheard”

Międzynarodowa wystawa najpierw prezentowana w Warszawie a następnie w Pradze, była artystycznym głosem osób po kryzysach mentalnych, z niepełnosprawnością intelektualną oraz doświadczeniem uchodźczym. Jej celem było wzmocnienie reprezentacji osób narażonych na wykluczenie oraz stworzenie platformy, która pozwala zobaczyć i usłyszeć historie ignorowane w dominującym dyskursie kultury. Wystawa prezentowała prace 14 artystów z Polski i Ukrainy.

### Warsztaty „Education and Communication”

Cykl teatralnych spotkań edukacyjnych dla osób z niepełnosprawnościami intelektualnymi. Celem projektu było wsparcie ich rozwoju oraz rozwój pasji poprzez ćwiczenia z zakresu języka scenicznego, ruchu scenicznego i gry aktorskiej, a także budowanie pewności siebie i integracji społecznej uczestników. Zwieńczeniem procesu był spektakl teatralny pt. „Jestem (o)sobą”, który powstał w oparciu o doświadczenia i ekspresję artystyczną uczestników. Pokaz odbył się z udziałem społeczności lokalnej na scenie Metro w Warszawie.

### Seria spektaklów dla dzieci “Villains”

Spektakl dla dzieci, opowiadający historię wilka, dzika i węża, którzy próbują zmienić swoją negatywną reputację, działając na rzecz środowiska. Przedstawienie porusza tematy stereotypów, ekologii i wartości współpracy. Zrealizowany przez Fundację Varsztatovnia we wrześniu 2024 r., spektakl został przygotowany z udziałem 12 aktorów amatorów wybranych w otwartym castingu. Zagrano 8 przedstawień, które obejrzało łącznie 606 dzieci.

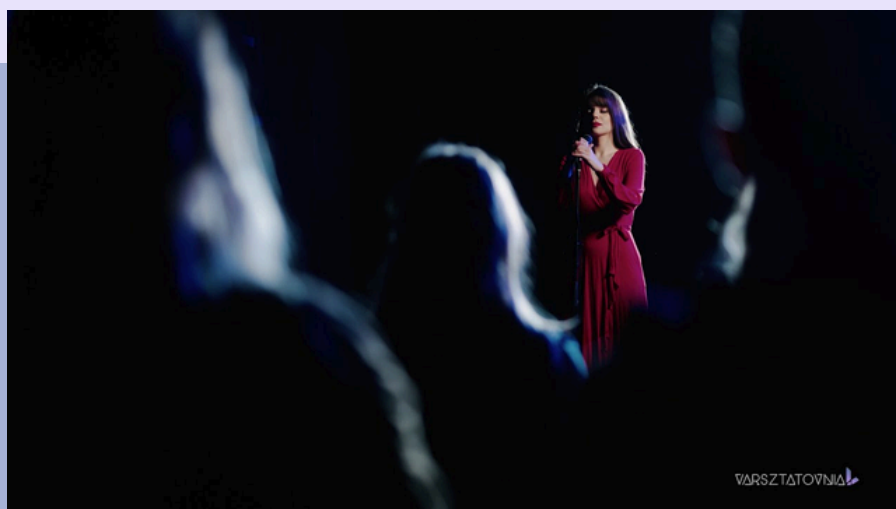


## Wybrane Działania Misyjne Fundacji

### Warsztaty

Organizujemy różnorodne warsztaty artystyczne zarówno stacjonarne jak i online oraz posiadamy własną platformę e-learningową z kursami uzupełniającymi do zajęć. Dotychczas zorganizowaliśmy ponad **9000 godzin zajęć**, w **8 miastach Polski**, angażując ponad **10,000 uczestników** w ramach **693 grup warsztatowych**. Nasze warsztaty obejmują zagadnienia takie jak wokalistyka, teatr, zajęcia manualne, ruch i taniec, zajęcia rozwojowe i psychologiczne i wiele innych. Jesteśmy liderem branży w wielu dziedzinach warsztatowych i staramy się wykorzystać tą pozycję by czynić sztukę i kulturę bardziej dostępną dla każdego.

Zachęcamy do obejrzenia naszego nominowanego do nagrody Youtube Awards filmu krótkometrażowego promującego warsztaty w Varsztatovni:



### Kręgi Młodych Dorosłych

To cykliczne, bezpłatne spotkania grup wsparcia skierowane do osób wchodzących w dorosłość w wieku 20-26 lat. Mają na celu stworzenie bezpiecznej przestrzeni do dzielenia się emocjami, wzajemnego wsparcia oraz budowania społeczności opartej na wartościach współpracy, odpowiedzialności społecznej i wrażliwości. Spotkania te odbywają się w Warszawie, Łodzi, Krakowie i Wrocławiu. Promują zdrowie emocjonalne i integrację społeczną.



## Wybrane Działania Misyjne Fundacji

### Inkubator Varsztatovni

To program dla wschodzących artystów w ramach którego Fundacja wspiera ich w rozpoczęciu i profesjonalizacji działalności. W ramach Inkubatora, całkowicie nieodpłatnie, oferujemy wsparcie promocyjne, merytoryczne, administracyjne i rzeczowe dla artystów i działaczy chcących organizować wydarzenia i projekty zgodne z naszą wizją i misją. Celem inkubatora jest również dywersyfikacja i rozwój lokalnej oferty kulturalnej.

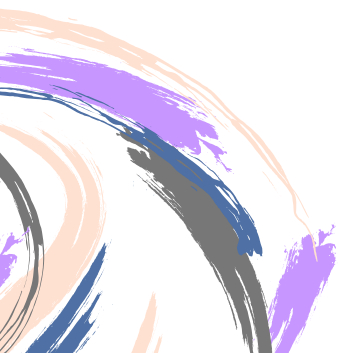
### **Koncerty i Spektakle**

Realizujemy cykliczne koncerty i spektakle, promując wschodzących artystów oraz lokalną scenę kulturalną. W 2022 roku zorganizowaliśmy 50 koncertów wokalnych oraz liczne spektakle teatralne, które przyciągnęły setki uczestników. Na wszystkie z nich obowiązywał bezpłatny wstęp.

### **Warsztaty i wydarzenia społeczne**

Współpracujemy z lokalnymi organizacjami, oferując bezpłatne warsztaty i zajęcia dla grup marginalizowanych, takich jak osoby z niepełnosprawnościami oraz seniorzy. Nasze działania obejmują również organizację wydarzeń charytatywnych, takich jak REM - koncert muzyczny, z których dochód przeznaczamy na cele społeczne np. na wsparcie dzieci z domów dziecka. W ramach działań na rzecz promocji kultury i wschodzących artystów organizujemy liczne koncerty i spektakle na terenie całej Polski, na które obowiązuje bezpłatny wstęp.

W ramach naszych działań wspieramy również młodzieżowe i oddolne festiwale, inicjatywy społeczne i artystyczne - jako partner merytoryczny, medialny oraz mentor i sponsor. Przykładami takich współprac jest festiwal SOFA w LXIV LO. im. Stanisława Witkiewicza, Festiwal "Kultura Nieponura", festiwal Live for Life i wiele innych



## Wybrane Działania Misyjne Fundacji

### Działania na rzecz reformy edukacji

Projekt współpracy międzynarodowej Erasmus+, w którym wspólnie z partnerami z Irlandii, Holandii i Finlandii rozwinęliśmy innowacyjne metody nauczania integrujące sztukę z przedmiotami STEM (nauka, technologia, inżynieria, matematyka). Działania obejmowały tworzenie e-booków, kursów mistrzowskich dla nauczycieli, scenariuszy lekcji oraz filmów animowanych. W ramach działań projektowych zorganizowaliśmy również wymianę uczniowską w Irlandii dla uczniów z krajów partnerskich. Projekt promuje nowoczesne podejścia do edukacji, wspiera współpracę i wymianę uczniowską, wzbogacając programy nauczania o kreatywne i wszechstronne metody dydaktyczne.

### Poradnia Zdrowia Psychicznego "Valeria"

Poradnia Valeria, prowadzona przez Fundację Varsztatovnia, oferuje kompleksowe wsparcie psychologiczne, mające na celu poprawę zdrowia psychicznego. Nasze usługi obejmują terapię indywidualną, grupową oraz dla par, zarówno stacjonarnie w Warszawie, jak i online, udzielamy terapii również w formie nieodpłatnej. Prowadzimy także kursy i warsztaty rozwojowe, wspierając uczestników w ich osobistym rozwoju oraz dążeniu do harmonii emocjonalnej. Poradnia Valeria promuje świadomość zdrowia psychicznego, dbając o dostępność profesjonalnej pomocy dla każdego potrzebującego.

### Agencja Marketingowa "Vincent"

Vincent to wewnętrzna agencja marketingowa Fundacji Varsztatovnia, wspierająca przedsiębiorstwa społeczne i organizacje kulturalne. Oferuje kompleksowe usługi, takie jak tworzenie strategii marketingowych, budowanie marki, zarządzanie mediami społecznościowymi, prowadzenie kampanii reklamowych oraz tworzenie materiałów promocyjnych. Dzięki doświadczeniu i sprawdzonym rozwiązaniom, Vincent pomaga swoim klientom rozwijać się i zwiększać swoją widoczność na rynku.

Więcej naszych działań i osiągnięć znajdą Państwo na stronie <https://varsztatovnia.pl/misja/>



## Warsztatownia w Liczbach

### Nasze zasięgi w social mediach:



**15 tys.** obserwujących  
**190 tys.** kont - miesięczny zasięg postów



**5,5 tys.** obserwujących  
**45 tys.** kont - miesięczny zasięg postów



**14 tys.** odbiorców newslettera ze średnim współczynnikiem otwarcia maili: **48%**

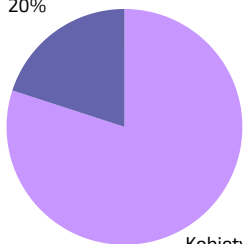


**16,5 tys.** - średnia miesięczna ilość odwiedzin naszej strony

**Z dnia na dzień nasze dotarcie i zasięgi rosną!**

## Demografia uczestników warsztatów i społeczności Warsztatovni

Mężczyźni  
20%



Kobiety  
80%

# 25-40

Największa grupa wiekowa



Miejsca zamieszkania: duże miasta w Polsce

### Zainteresowania i Wartości:

Nasza grupa odbiorców to ambitna młodzież i aktywni zawodowo dorośli, pracujący głównie w branżach takich jak Technologia i inżynieria, Biznes i zarządzanie, Edukacja, Zdrowie i medycyna, Sztuka, kultura i media, którzy poszukują rozwoju osobistego i nowych doświadczeń. Są to amatorzy bez większego doświadczenia artystycznego, chcący po pracy rozwijać się artystycznie dla przyjemności. Cenią inkluzywność, kreatywność i społeczną odpowiedzialność. Są otwarci na nowe wyzwania i zainteresowania, lubią sztukę, dobrze radzą sobie w świecie nowych technologii i dbają o swój dobrostan psychiczny.\*

\*Źródło: Badanie własne na podstawie kwestionariusza

## Lokal w Warszawie

Lokal Fundacji Varsztatovnia znajduje się w sercu Warszawy na Śródmieściu przy ul. Dzielnej 5. To unikatowa przestrzeń z ciepłym i nowoczesnym wystrojem oraz ponad czterometrową wysokością stropu. Lokal jest przestronnym i jasnym miejscem idealnie nadającym się na wszelkiego rodzaju **konferencje, warsztaty, imprezy kulturalne i spotkania.**

### Dostępne pomieszczenia:



#### Sala Słoneczna

Metraż: 40 m<sup>2</sup>

Wyposażenie: Pianino cyfrowe, flipchart, krzeselka  
Opis: Idealna do zajęć wokalnych, teatralnych i ruchowych.



#### Sala Księżycowa

Metraż: 40 m<sup>2</sup>

Wyposażenie: Krzeselka, flipchart, miękkie pufy  
Opis: Doskonała do zajęć rękodzielniczych, malarskich i fotograficznych.



#### Foyer

Przestronne kanapy, miejsce spotkań i odpoczynku. W całym lokalu mamy rozproszone źródła światła i kolorowe żarówki, które pozwalają na ustawienie światła odpowiadającego nastrojowi wydarzenia



#### Kuchnia

W kuchni dostępne są sprzęty AGD, takie jak czajnik, mikrofała, ekspres do kawy, lodówka. Klimatyczny wystrój w stylu artystycznego boho tworzy inspirującą atmosferę sprzyjającą twórczości i relaksowi.

Dziękujemy za czas poświęcony na zapoznanie się z działalnością naszej Fundacji!. Jesteśmy dynamiczną organizacją o szerokim zasięgu, oferującą różnorodne programy artystyczne, edukacyjne i społeczne. Wspierając nas, zyskują Państwo nie tylko widoczność i pozytywny wizerunek, ale również dostęp do zaangażowanej społeczności uczestników warsztatów. Nasze działania promocyjne, wydarzenia i programy B2B mogą przynieść znaczące korzyści Państwa marce - jesteśmy pewni, że znajdą Państwo w naszej propozycji coś dla siebie.

Zachęcamy do kontaktu zarówno mailowego jak i telefonicznego, chętnie umówimy się z Państwem na spotkanie, aby omówić możliwości współpracy.

Razem możemy osiągnąć więcej!

Zapraszamy do kontaktu i życzymy nam owocnej współpracy:

**Michał Łyszkowski**  
**CEO Fundacji Varsztatovnia**  
**E-mail: [michal@varsztatovnia.pl](mailto:michal@varsztatovnia.pl)**  
**Tel: 780 122 376**

